

# Программа «Высокие медицинские технологии» (ВМТ)

для членов ППО Ленинградской АЭС

2023 г.

**СОГАЗ**



# Введение



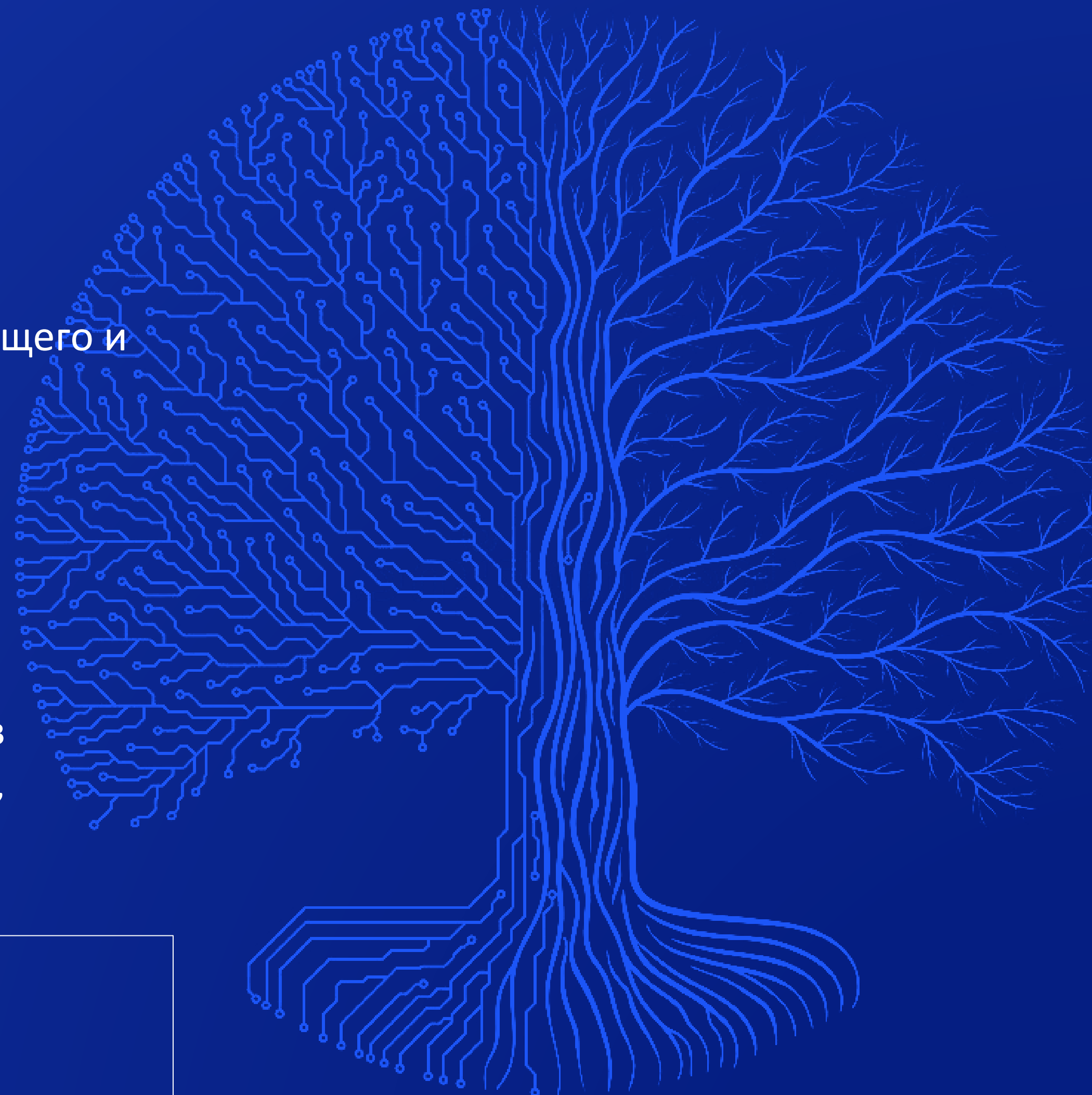
В целях усиления социальной защиты работников **Концернa Росэнергоатом, АО «СОГАЗ»** предлагает своим клиентам программу добровольного медицинского страхования **«Высокие медицинские технологии»** — программу, обеспечивающую страховую защиту в случае возникновения тяжелого заболевания, требующего сложного высокотехнологичного, дорогостоящего и длительного лечения.

## Задачи, решаемые при реализации программы:

- Повышение социальной защищённости сотрудников предприятий и членов их семьи;
- Организация качественной медицинской помощи в короткие сроки в специализированных медицинских учреждениях Санкт-Петербурга, Москвы, а также региона проживания.

*По актуальным данным Росстата, ежегодно в России умирают:*

- от сердечно-сосудистых заболеваний — около 900 000 человек;
- от рака — около 300 000 человек;
- от инфекционных заболеваний, в том числе от гепатитов В и С — около 30 000 человек



# Оперативное вмешательство



Медицинская помощь при заболеваниях\*, впервые потребовавших оперативного вмешательства в течение срока действия страхования.

Основные виды медицинской помощи по программе ДМС:

## 1. Эндопротезирование

При заболеваниях и состояниях, требующих проведения эндопротезирования суставов (включая расходные материалы)

## 2. Кардио- и ангиохирургия

При заболеваниях, требующих проведения кардио- и ангиохирургических операций (включая расходные материалы)

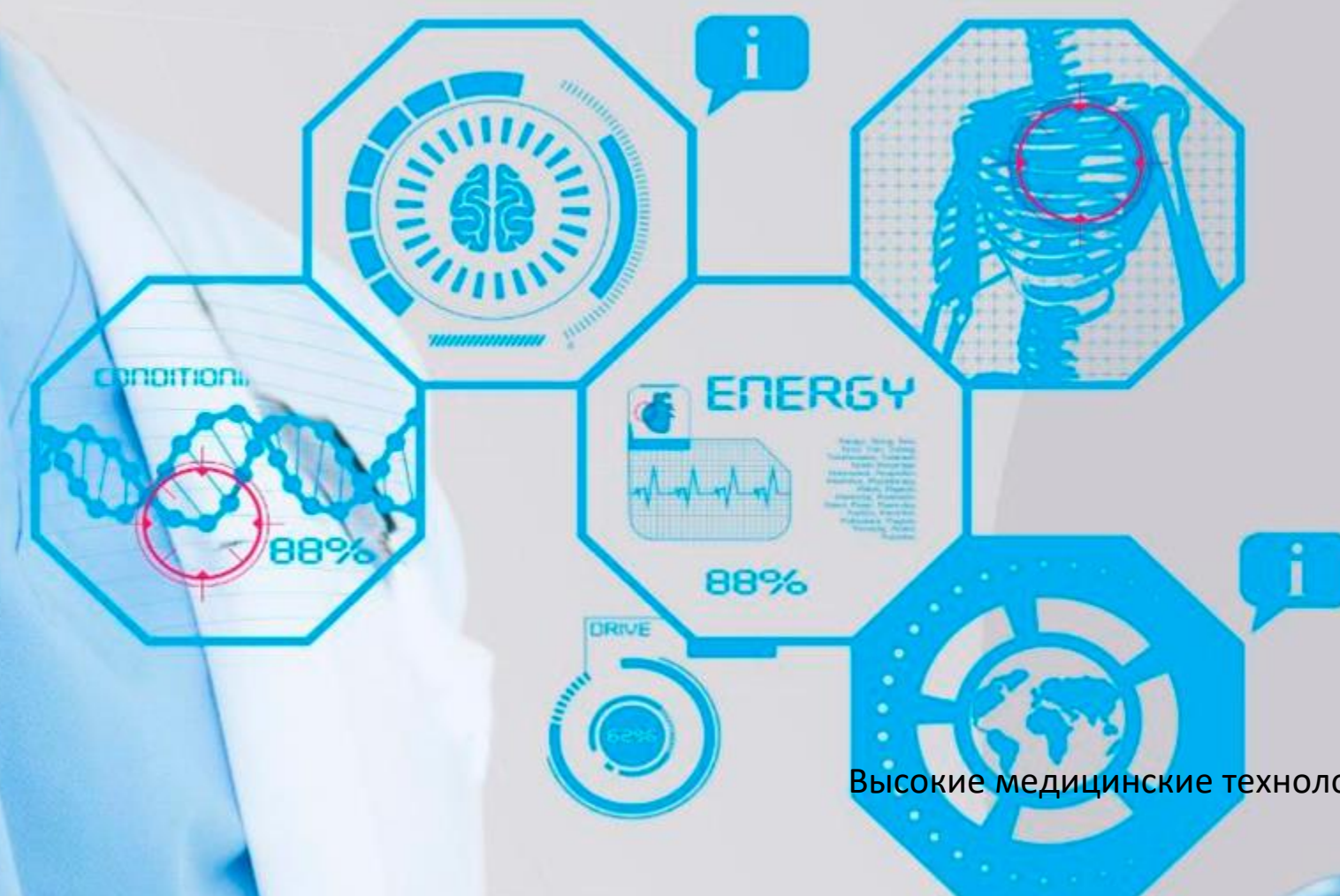
## 3. ЛОР

Заболевания и состояния, требующие проведения реконструктивных операций на звукпроводящем аппарате среднего уха, хирургического лечения сенсоневральной тугоухости высокой степени и глухоты (включая расходные материалы, импланты).

## 4. Офтальмология

Миопия высокой степени > 6,0, астигматизм, требующие оперативного лечения с применением лазерных технологий.

\* Медицинская помощь при заболеваниях, впервые потребовавших оперативного вмешательства в течение предыдущих сроков действия страхования, будет оказана без прерывания лечения при условии непрерывного страхования в АО «СОГАЗ» по программе «ВМТ».



# Лечение заболеваний



**Медицинская помощь при заболеваниях\*, впервые диагностированных в течение срока действия страхования.**

Основные виды медицинской помощи по программе:

- 1. Онкологические заболевания,** впервые диагностированные в период действия страхования или в фазе обострения, после стойкой ремиссии в течение 5 лет и более
- 2. Травмы позвоночника,** полученные в период действия страхования, требующие проведения оперативного лечения (включая расходные материалы)
- 3. Черепно-мозговые травмы,** полученные в период действия страхования, требующие оперативного лечения (включая расходные материалы)
- 4. Заболевания, требующие трансплантации органов или тканей** (в рамках действующих законодательных актов), за исключением проведения аутопластики с использованием ауотрансплантата
- 5. Заболевания, сопровождающиеся острой почечной или печеночной недостаточностью,** требующие проведения гемодиализа, перитонеального диализа
- 6. Доброкачественные новообразования головного, спинного мозга, мозговых оболочек,** впервые диагностированные в период действия договора страхования
- 7. Инфекционные гепатиты** (в том числе вирусные гепатиты В, С и D)

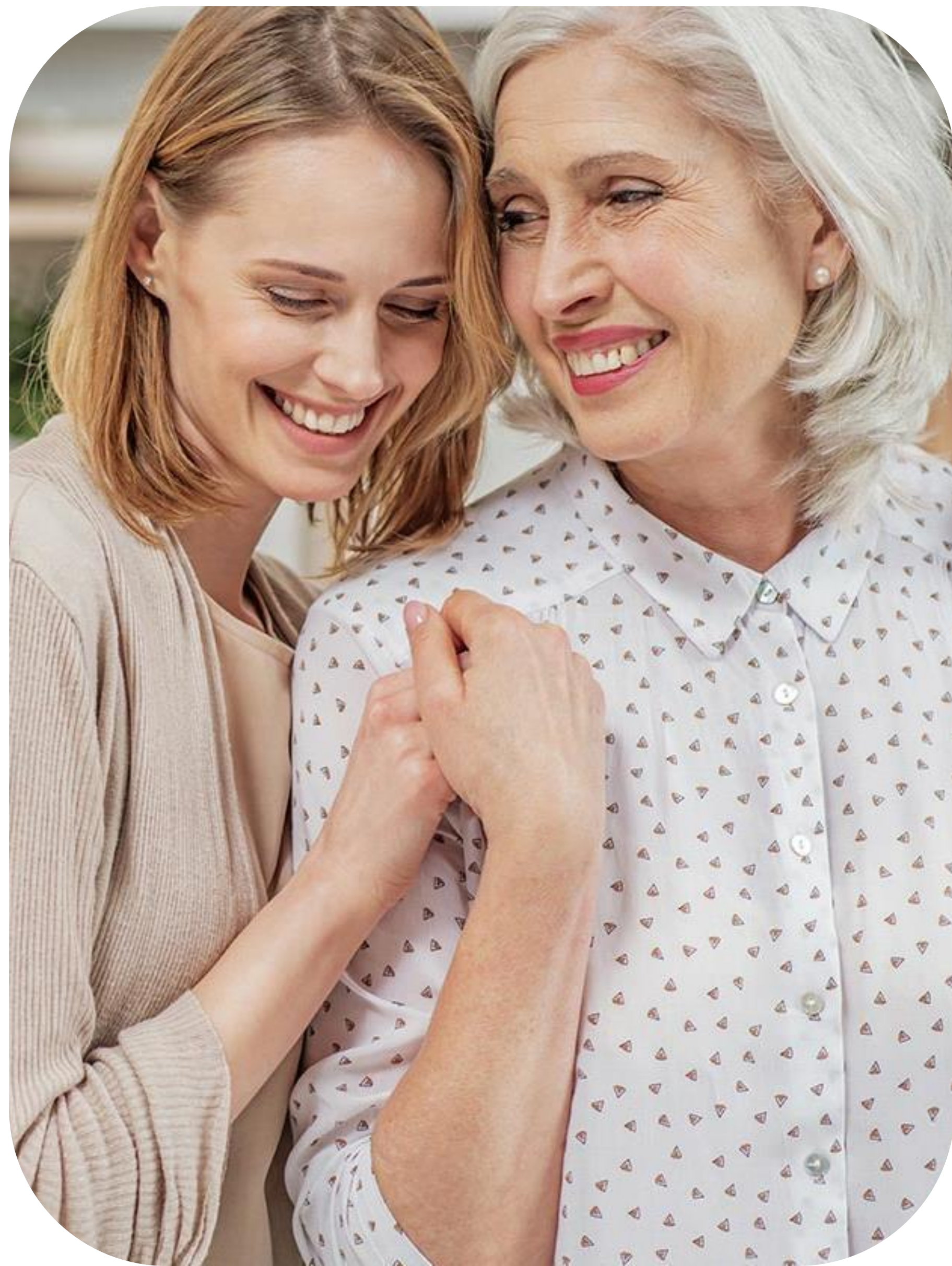


\* Медицинская помощь при заболеваниях, впервые диагностированных в течение предыдущих сроков действия страхования, будет оказана без прерывания лечения при условии непрерывного страхования в АО «СОГАЗ» по программе «ВМТ».

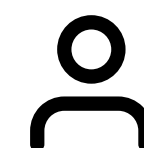
# Стоимость программы

	<b>Страховой взнос на 1 застрахованное лицо, рубли</b>
<b>Программа ДМС</b>	Клиники региона проживания, Москва и Санкт-Петербург Страховая сумма – <b>2 000 000 рублей</b>
ВМТ (работники)	<b>5 200 рублей в год</b>
ВМТ (члены семьи)	<b>6 480 рублей в год</b>

**\*Возможно рассрочка оплаты до 4х взносов**



# Параметры программы



## Застрахованное лицо

Сотрудник компании или родственники сотрудника (при условии страхования сотрудника по данной программе)

## Возраст

без ограничений от 0 лет до ∞



## Срок страхования

1 год. Заключение договора страхования на второй и последующий годы возможно также для лиц с уже диагностированным заболеванием, если оно было впервые диагностировано в период действия страхования по предыдущему договору. В этом случае медицинская помощь будет оказываться без прерывания лечения

## Временная франшиза

14 дней в первый год страхования. При пролонгации договора франшиза не применяется.



## Покрытие

Оказание медицинских услуг по программе для лечения онкологических и критических заболеваний, впервые диагностированных в период действия страхования

По каждому страховому случаю медицинскую организацию определяет страховщик, руководствуясь характером клинической проблемы, возможностями медицинской организации, наличием мест, временными факторами, возможностью страховщика организовать и оплатить оказание медицинских услуг в конкретной медицинской организации и прочими обстоятельствами.

# Объем услуг по программе\*



## Амбулаторно-поликлиническое обслуживание

- Консультации врачей-специалистов
- Лабораторная диагностика
- Инструментальные исследования

- Физиотерапевтическое лечение
- Медикаментозное лечение (по рецепту лечащего врача\*\*)
- Лечебные амбулаторные манипуляции

## Стационарное обслуживание

- Пребывание в стационаре, питание, уход медицинского персонала
- Консультации врачей-специалистов
- Лабораторные и инструментальные исследования
- Анестезиологические пособия
- Реанимационные мероприятия
- Консервативное лечение, включая химиотерапию
- Лучевая терапия
- Оперативное лечение (включая необходимые расходные материалы, стенты, металлоконструкции, эндопротезы,



# КЛИНИКИ

Программа «Высокие медицинские технологии» включает лечение в ведущих клиниках России.

Более  
**300**

медицинских  
учреждений  
в России



# Лечение в ведущих клиниках России



## ЭНДОПРОТЕЗИРОВАНИЕ



### НАЦИОНАЛЬНЫЙ МЕДИКО-ХИРУРГИЧЕСКИЙ ЦЕНТР ИМЕНИ Н. И. ПИРОГОВА

Центр предоставляет своим пациентам уникальную возможность решения большинства проблем со здоровьем в одном учреждении. Современное оборудование ведущих производителей, новейшие технологии лечения, разработанные и запатентованные специалистами центра, позволяют проводить операции, которые совсем недавно считались уникальными в мировой медицинской практике.



### НАЦИОНАЛЬНЫЙ МЕДИЦИНСКИЙ ИССЛЕДОВАТЕЛЬСКИЙ ЦЕНТР ТРАВМАТОЛОГИИ И ОРТОПЕДИИ ИМЕНИ Н. Н. ПРИОРОВА

Сегодня это не только всероссийский центр по оказанию помощи больным травматологического и ортопедического профиля, но и крупнейшее учреждение науки и методический центр России в области травматологии и ортопедии.

## СЕРДЕЧНО-СОСУДИСТЫЕ ЗАБОЛЕВАНИЯ



### ФГБУ НМИЦ ССХ ИМ. А. Н. БАКУЛЕВА

Национальный медицинский исследовательский центр сердечно-сосудистой хирургии имени А. Н. Бакулева – один из крупнейших в мире научных центров в области кардиохирургии и кардиологии, головное учреждение Российской Федерации по профилю «сердечно-сосудистая хирургия».



### НАЦИОНАЛЬНЫЙ МЕДИЦИНСКИЙ ИССЛЕДОВАТЕЛЬСКИЙ ЦЕНТР КАРДИОЛОГИИ ИМ. АКАДЕМИКА Е. И. ЧАЗОВА

Здесь впервые в России реализована концепция трансляционной медицины как междисциплинарной области знаний, интегрирующей элементы клинической медицины, молекулярной и клеточной биологии, медицинской биохимии, генетики и физиологии человека, а также биотехнологических подходов к разработке, производству и внедрению новых терапевтических и диагностических средств, а также инновационных хирургических методик.

# Лечение в ведущих клиниках России



## ЗЛОКАЧЕСТВЕННЫЕ НОВООБРАЗОВАНИЯ



### НМИЦ ОНКОЛОГИИ ИМ. Н. Н. БЛОХИНА

Крупнейшая онкологическая клиника России и Европы, одна из самых крупных онкологических клиник в мире, среди преимуществ которой – новейшее оборудование и все передовые методики диагностики и лечения рака.

## ОФТАЛЬМОЛОГИЯ



### МНТК «МИКРОХИРУРГИЯ ГЛАЗА» ИМ. АКАДЕМИКА С. Н. ФЕДОРОВА

Основные цели учреждения – разработка и быстрое внедрение передовых методов диагностики и лечения глазных заболеваний, создание необходимых для этого технологий и повышение их доступности для жителей всех регионов России.



### МОСКОВСКИЙ НАУЧНО-ИССЛЕДОВАТЕЛЬСКИЙ ОНКОЛОГИЧЕСКИЙ ИНСТИТУТ ИМ. П. А. ГЕРЦЕНА

Одно из ведущих научных и лечебно-профилактических учреждений онкологического профиля в стране. В числе приоритетных направлений деятельности института – диагностика и лечение злокачественных опухолей, экспериментальные исследования, организация противораковой борьбы.



### ФНКЦ СПЕЦИАЛИЗИРОВАННЫХ ВИДОВ МЕДИЦИНСКОЙ ПОМОЩИ И МЕДИЦИНСКИХ ТЕХНОЛОГИЙ ФМБА РОССИИ

Офтальмологи ФНКЦ ежедневно лечат сотни глазных заболеваний, в том числе сложные и трудно диагностируемые. В клинике работают офтальмологи и офтальмохирурги, которые оказывают всестороннюю офтальмологическую помощь, имеют многолетний опыт лечения.

# Примеры страховых случаев

по программе «Высокие медицинские технологии» из практики АО «СОГАЗ»



# ЭНДОПРОТЕЗИРОВАНИЕ СУСТАВОВ

## Мужчина 1965 года рождения

- Поставлен диагноз «двусторонний коксартроз 3 степени». Рекомендовано эндопротезирование. В рамках договора страхования проведено обследование для решения вопроса проведения планового оперативного лечения.
- В марте 2022 г. проведена предоперационная подготовка и тотальное эндопротезирование левого тазобедренного сустава.
- В июле проведено эндопротезирование правого тазобедренного сустава. Также были проведены: приемы физиотерапевта (первичный, повторный), воздействие магнитным полем на область оперированного сустава, лазеротерапия левой нижней конечности, групповая лечебная физкультура.

Общая стоимость лечения

**584 522** руб.

# ЗЛОКАЧЕСТВЕННЫЕ НОВООБРАЗОВАНИЯ

## Женщина 1987 года рождения

- Обратилась с диагнозом «злокачественное новообразование печени». Консилиум врачей определил тактику лечения.
- Проведены обследования, оперативное лечение. После операции проводилось лечение послеоперационных осложнений.
- Полис пролонгирован. Застрахованная проходит ежегодные обследования.



Общая стоимость лечения

**1 141 300** руб.

# Клиентский путь застрахованного лица



от оформления полиса до получения лечения

1. Клиент застрахован по программе «**Высокие медицинские технологии**»

2. Клиент самостоятельно обратился в больницу с жалобами на состояние здоровья

3. В результате обследования врач предположил диагноз, который относится к рискам, включенным в программу «Высокие медицинские технологии»

4. Клиенту был подтвержден диагноз и выдана соответствующая медицинская документация

5. Клиент позвонил на медицинский пульт АО «СОГАЗ» по номеру телефона 8 800 333 44 19\*

6. Клиент направил в АО «СОГАЗ» необходимые документы\*

7. АО «СОГАЗ» организовало оказание необходимой медицинской помощи, предусмотренной программой ДМС, после получения от застрахованного лица необходимых документов



\* Подробный порядок получения медицинских услуг по программе «Высокие медицинские услуги» указан на слайде № 27.

# Порядок получения услуг по программе



Застрахованное лицо  
обращается  
на медицинский пульт АО  
«СОГАЗ»  
по номеру  
телефона

**8 800 333 44 19**

Программа «ВМТ»  
не предусматривает прямого  
обращения застрахованного лица  
в медицинскую организацию.

Застрахованное лицо направляет  
в АО «СОГАЗ» необходимые документы  
(по факсу / электронной почте):

- копию паспорта (свидетельство о рождении для детей в возрасте до 14 лет)
- копию страхового полиса
- выписку из медицинской документации, оформленной в соответствии с законодательством, содержащую:
  - ✓ диагноз заболевания / состояния (с указанием даты диагностирования)
  - ✓ код диагноза по МКБ-10
  - ✓ анамнез заболевания (при впервые установленном заболевании — были ли ранее симптомы и проводились ли обследования, при обострении хронического заболевания — с какого года ведется наблюдение по поводу данного заболевания, когда было последнее обострение и какое проводилось лечение)
  - ✓ результаты лабораторных, инструментальных и других видов исследований по профилю заболевания, подтверждающие установленный диагноз
  - ✓ рекомендованный план лечения
  - ✓ направление на госпитализацию, выданное врачом амбулаторно-поликлинического учреждения (для организации стационарной помощи)
  - ✓ заключение врача с обоснованием необходимости оказания стационарной помощи

АО «СОГАЗ» организует оказание  
необходимой медицинской помощи  
после получения всех документов

В медицинских организациях, расположенных на  
территории проживания застрахованного лица:

- в течение **5** рабочих дней — при предоставлении амбулаторно-поликлинической помощи
- в течение **10** рабочих дней — при предоставлении стационарной помощи

В медицинских организациях, расположенных вне  
территории проживания застрахованного лица:

- в течение **10** рабочих дней — при предоставлении амбулаторно-поликлинической помощи
- в течение **20** рабочих дней — при предоставлении стационарной помощи

# Исключения из программы

## Заболевания и состояния, обращение по поводу которых не является страховым случаем:

- заболевания и состояния, не предусмотренные программой
- заболевания и состояния, предусмотренные программой, выявленные / потребовавшие оперативного вмешательства до начала срока страхования

## Транспортные и сервисные услуги:

- транспортные расходы (за исключением медицинской транспортировки из одной медицинской организации в другую для оказания медицинской помощи наземным транспортом)
- перевод медицинской документации на иностранные языки
- помощь в оформлении визы
- помощь в подборе и бронировании гостиницы, покупка авиабилетов, заказ трансфера
- сопровождение в стране пребывания, а также обеспечение услуг переводчика (профессиональный медицинский перевод консультаций врача, услуги гида-переводчика вне медицинского учреждения)
- организация пребывания в стране родственников или близких людей, сопровождающих застрахованное лицо

## Медицинские и иные услуги, обращение по поводу которых не является страховым случаем:

- медицинские услуги, не назначенные врачом
- поиск и подбор донора по тканевой совместимости; расходы на приобретение донорских органов (трансплантатов), включая механические или животные органы; расходы на диагностику донора, а также изъятие органа донора, пребывание донора в стационаре до и после операции
- лечение, являющееся по характеру экспериментальным или исследовательским
- стоматологическая помощь, кроме консультаций врача по хирургической стоматологии
- традиционная диагностика и традиционная терапия, лечение средствами природного происхождения
- медицинские услуги, не предусмотренные программой

Помимо указанных исключений, не является страховым случаем репатриация застрахованного лица (в случае его смерти), обращение за медицинскими услугами в течение периода временной франшизы, если обращение за медицинскими услугами наступило вследствие терроризма, диверсии, саботажа, воздействия ядерного взрыва, радиации или радиоактивного заражения, применения химического или биологического оружия массового поражения; воздействия снарядов, мин, торпед, бомб и иных орудий войны, в том числе брошенных (бесхозных); войны, любых военных действий, военных маневров, военных мероприятий, вторжений / нападений, военных учений, гражданской войны, революции, контртеррористических операций, военных операций любого рода, вне зависимости от того, объявлены ли такие события официально или нет, а также объявления военного положения и (или) мобилизации; массовых беспорядков: забастовок, гражданских или народных волнений, восстаний, бунтов, мятежей, локаутов, беспорядков.



# СОГАЗ сегодня



**20  
лет**

опыт работы по  
Программе ВМТ

**№ 1**

на страховом  
рынке РФ и в  
сегменте ДМС\*

**300  
ТЫС.**

застрахованных  
по программе  
«ВМТ»

**4,7  
МЛН**

застрахованных  
по ДМС

**10 000**

предприятий-  
страхователей  
по ДМС

Если вы хотите получить дополнительную информацию по программе «Высокие медицинские технологии», обращайтесь к сотрудникам АО «СОГАЗ»:

**Дудко Вера Леонидовна**

Тел. +7 (921) 913-68-81 (812) 438-14-38 доб. 1283

[Dudko.Vera@sogaz.ru](mailto:Dudko.Vera@sogaz.ru)

**Стецюк Надежда Викторовна**

тел. (812) 438-14-38 доб.1107, моб. +7(911) 150-08-59

Вопросы и заявления на страхование направляйте по адресу:

[VMT\\_spb@sogaz.ru](mailto:VMT_spb@sogaz.ru)

